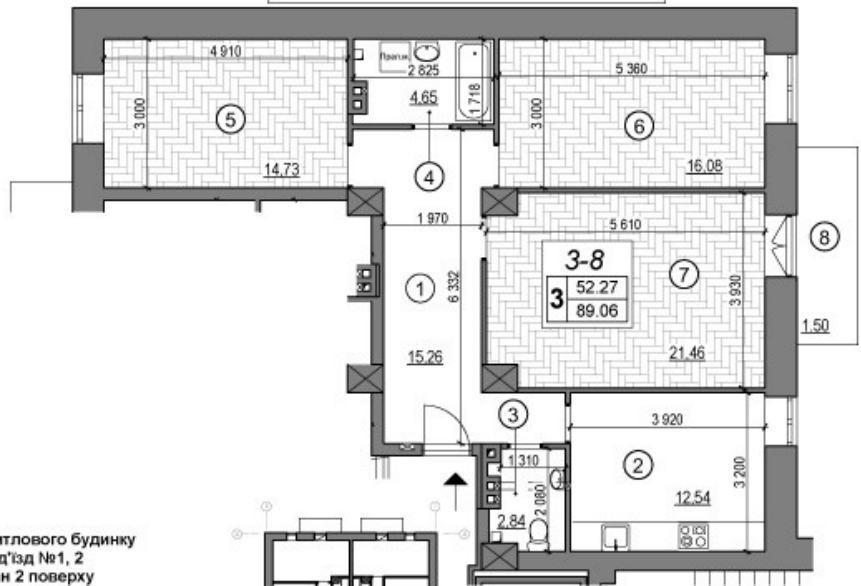


ЕКСПЛІКАЦІЯ ПРИМІЩЕНЬ

№ п/п	НАЙМЕНУВАННЯ	Площа, м. кв.
1	Передпокій	15.26
2	Кухня	12.54
3	С/в	2.84
4	Ванна кімната	4.65
5	Спальня кімната	14.73
6	Спальня кімната	16.08
7	Спальня кімната	21.46
8	Балкон (5,00 x К 0,3)	1.50
Житлова площа:		52.27
Загальна площа:		89.06
Висота стелі:		3.00 м

3 - кімнатна квартира (Тип 8)



поверх	№ кв.
2	48

Схема житлового будинку
Під'їзд №1, 2
План 2 поверху



Примітка:

1. Площі та розміри на кресленнях вказані без урахування оздоблення стін.
2. Остаточну площу приміщень визначає БТІ.

Розробив	Лекітонова	Підпис	Дата	Коригування проекту стадії "Робоча документація" другої черги реконструкції (7-ми поверхова будівля)	03-15	КиївДІПРОБУТ