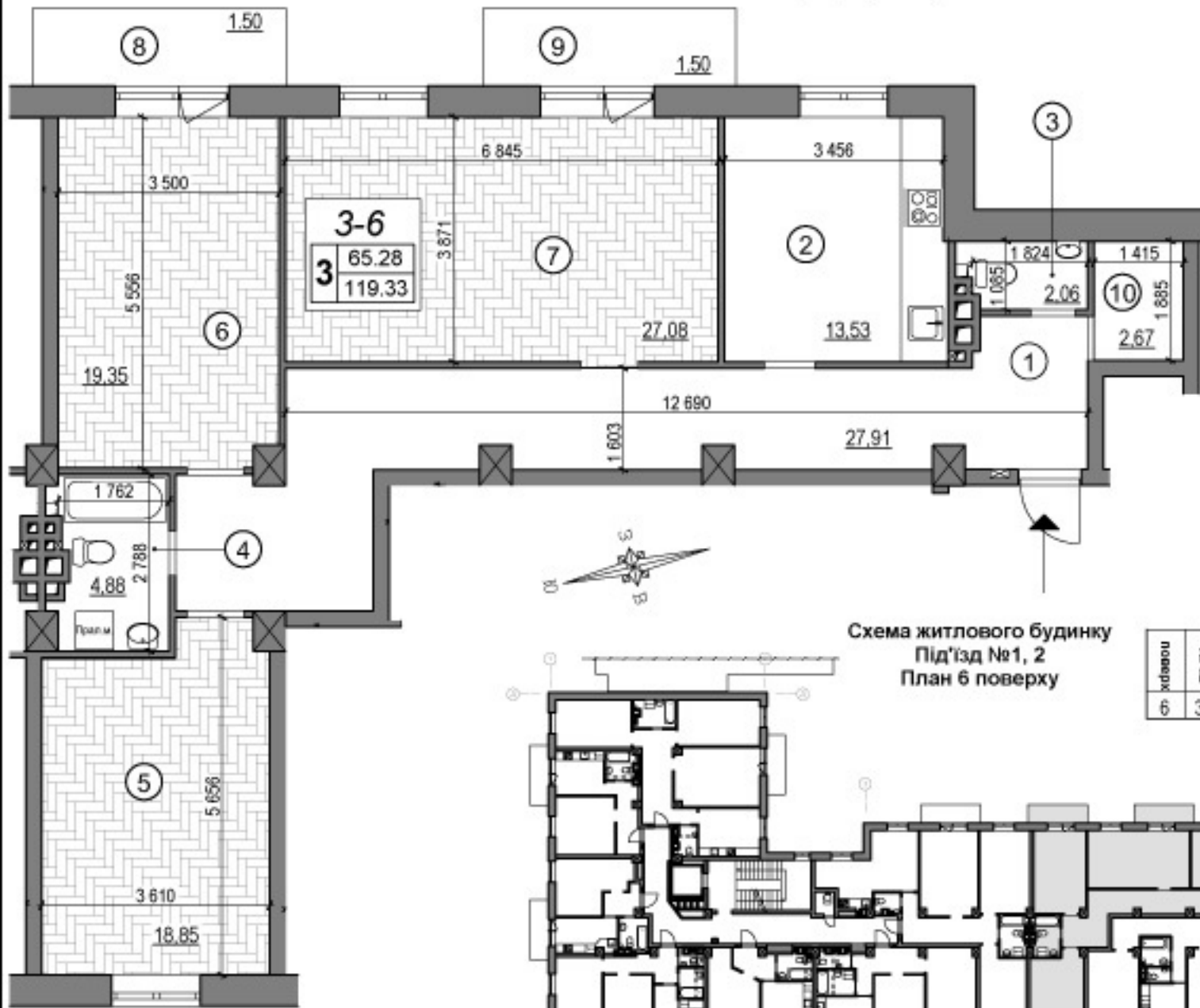


### 3 - кімнатна квартира (Тип 6)

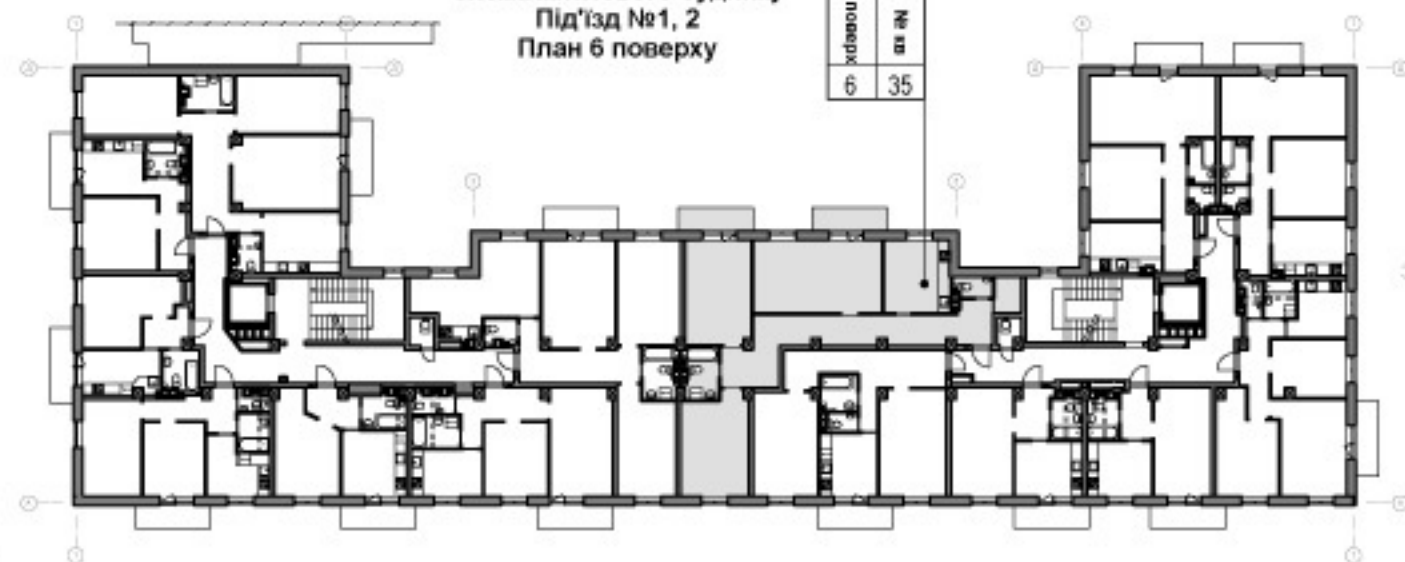
### ЕКСПЛІКАЦІЯ ПРИМІЩЕНЬ



№ п/п	НАЙМЕНУВАННЯ	Площа, м. кв.
1	Передпокої	27.91
2	Кухня	13.53
3	С/в	2.06
4	Ванна кімната	4.88
5	Спальна кімната	18.85
6	Спальна кімната	19.35
7	Спальна кімната	27.08
8	Балкон (5,00 x К 0,3)	1.50
9	Балкон (5,00 x К 0,3)	1.50
10	Кладова	2.67
Житлова площа:		65.28
Загальна площа:		119.33
Висота стелі:		2.70 м

Схема житлового будинку  
Під'їзд №1, 2  
План 6 поверху

поверх	м. кв.
6	35



**Примітка:**

- Площі та розміри на кресленнях вказані без урахування оздоблення стін.
- Остаточну площу приміщень визначає БТІ.

Розробив	Підпис	Дата	Коригування проекту стадії "Робоча документація" другої черги реконструкції (7-ми поверхова будівля)	03-15	КИЇВДІПРОБУТ
Розробив	Локтіонова				