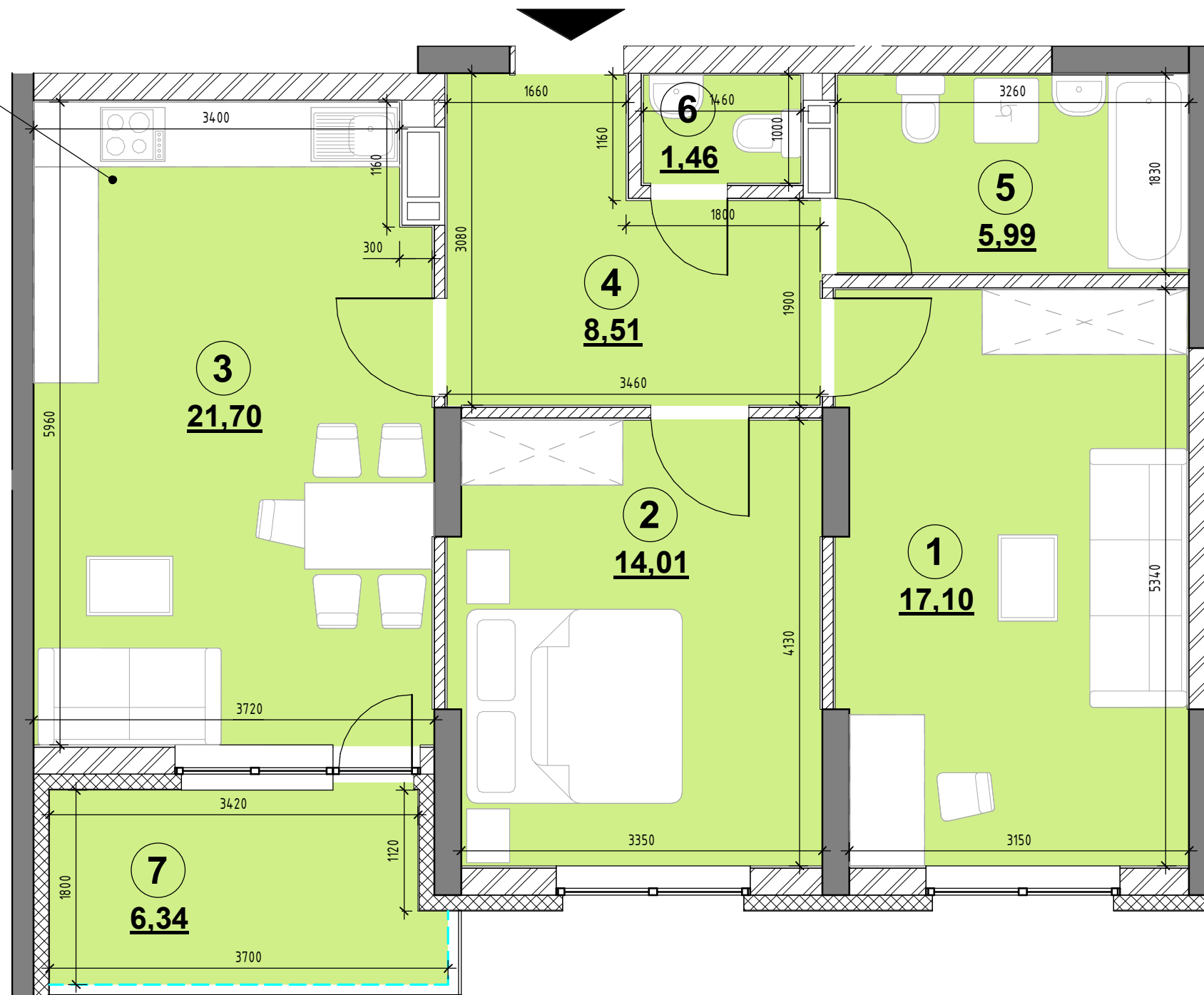


<b>2в</b>	кімнат	S житлова	S загальна
	2	31,11 м <sup>2</sup>	75,11 м <sup>2</sup>

Поверх	№ Кв
Поверх 02	226
Поверх 03	234
Поверх 04	242
Поверх 05	250
Поверх 06	258
Поверх 07	266
Поверх 08	274
Поверх 09	282
Поверх 10	290
Поверх 11	298
Поверх 12	306
Поверх 13	314
Поверх 14	322
Поверх 15	330
Поверх 16	338
Поверх 17	346
Поверх 18	354
Поверх 19	362
Поверх 20	370
Поверх 21	378
Поверх 22	386
Поверх 23	394



Специфікація приміщень		
2	Назва	Площа
1	Кімната	17,10
2	Кімната	14,01
3	Кухня-їдальня	21,70
4	Передпокій	8,51
5	Сан.вузол	5,99
6	Туалет	1,46
7	Лоджія застелена	6,34



- вхід в квартиру