

ТЕХНІЧНА ХАРАКТЕРИСТИКА КВАРТИРИ

(кімнати, жилого блоку, секції) —

(непотрібне викреслити)

1. Квартира посімейного, спільного заселення (кімната, жилий блок, секція) розташована на 13-14
(непотрібне викреслити)

поверсі 24 поверхового будинку та складається з 2 кімнат житловою площею 37.3 кв.м, у тому числі:

1-а кімната 19.9 кв.м, 2-а кімната 17.4 кв.м, 3-я кімната _____ кв.м, 4-а кімната _____ кв.м,

кухні-їдальні площею 29.6 кв.м, санвузла площею 6.2:3.1 кв.м, ванної кімнати площею _____ кв.м,

коридору площею _____ кв.м, передпокою площею 16.2 кв.м, вбудованої шафи площею _____ кв.м,

веранди площею _____ кв.м, комори площею _____ кв.м.

2. Квартира (кімната, жилий блок, секція) обладнана балконом 30%, (терасою) 27.6 кв. м,
(непотрібне закреслити)

лоджією 50% 1.5 кв.м.

3. Загальна площа квартири (кімнати, жилого блоку, секції) 121.5 кв. м.
(непотрібне закреслити)

4. Висота приміщень 2.70 м.

5. Інвентаризаційна вартість квартири (кімнати, жилого блоку, секції) _____
(непотрібне закреслити)

Не визначалась _____ грн.

6. Загальні відомості про будинок: серія проекту _____, матеріал

зовнішніх стін монол.-каркасні з заповненням цегл, матеріал перекриття з/б

7. Будинок підключено до телефонної мережі, об'єднаної диспетчерської системи та обладнано водопроводом (холодне, гаряче водопостачання), каналізацією, газопостачанням, опаленням централізоване
(указати яким)
електроосвітленням, радіотрансляційною мережею, сміттєпроводом, ліфтами, замково-переговорними пристроями (кодовими замками), телевізійною антеною колективного користування, кабельним телебаченням, _____

(непотрібне закреслити)

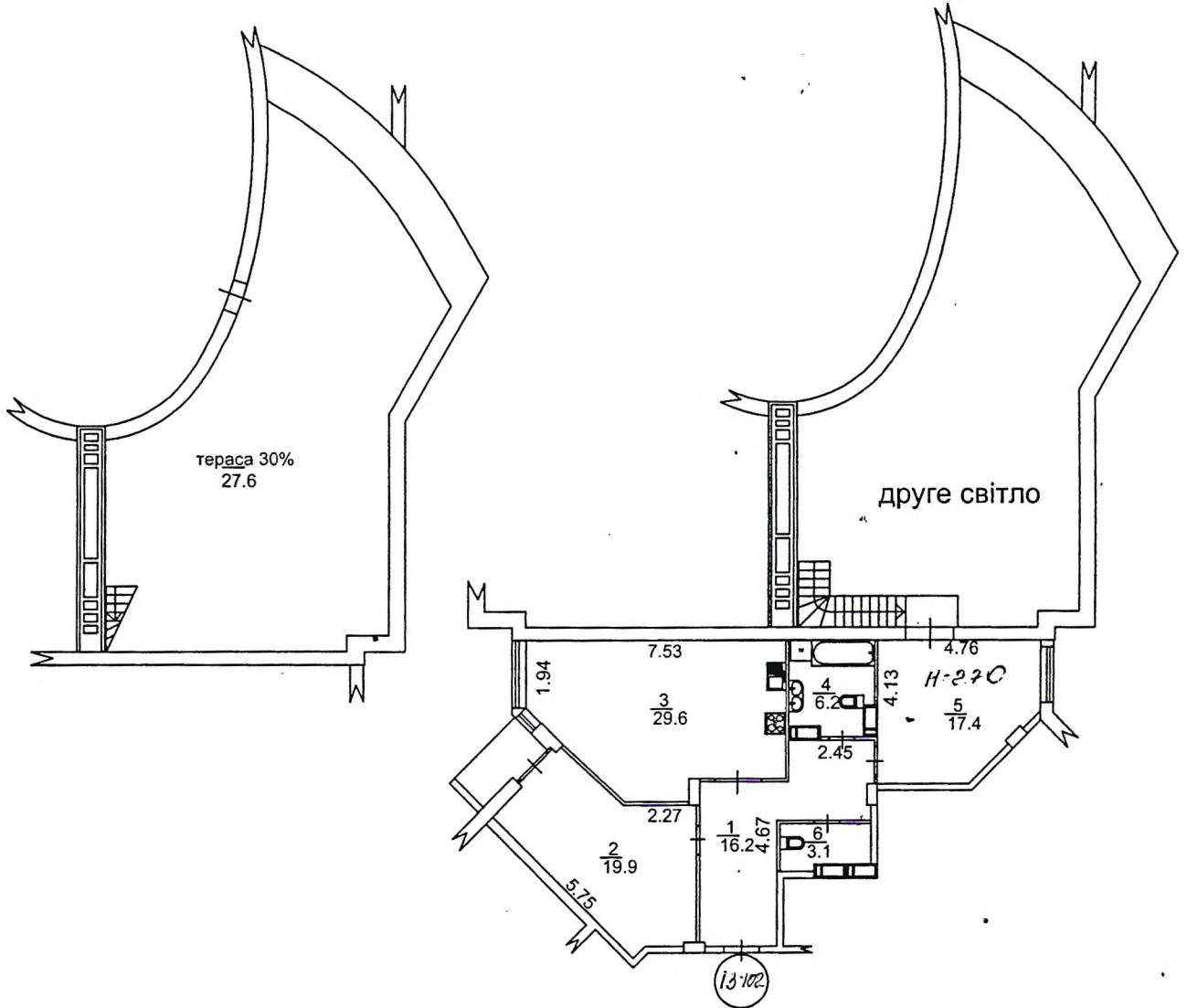
ПЛАН КВАРТИРИ
(кімнати, жилого блоку, секції)
(непотрібне закреслити)

будинок № 45, вулиця (провулок, площа) Вишгородська
місто КИЇВ

Масштаб 1:200

ПОВЕРХ 13 ЛІТЕР " А "

ПОВЕРХ 14 ЛІТЕР " А "



При проведенні технічної інвентаризації в квартирах відсутні оздоблювальні роботи, комунікаційні системи частково не захиті, сантехобладнання не встановлене. Дверні блоки, крім вхідних, не встановлені.